

# VISI-PITCH IV



## Generalità

Il sistema Visi-Pitch IV nasce per soddisfare a pieno le esigenze logopediche in campo riabilitativo e diagnostico sfruttando un modulo hardware professionale per l'acquisizione del segnale audio e un pacchetto di software dedicati.

Il pacchetto software composto da otto diverse applicazioni consente l'estrazione di diversi parametri (pitch, ampiezza, ecc.) e la loro rappresentazione grafica in tempo reale. Inoltre utilizzando campionamenti obiettivo, il paziente può esercitarsi nel loro raggiungimento con feedback sia sonoro che grafico.

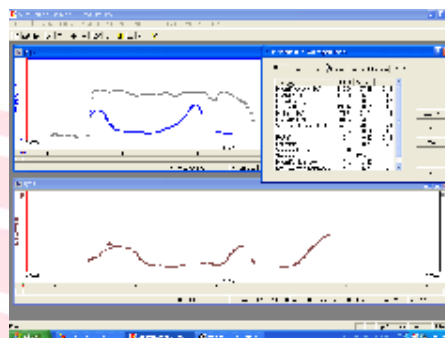
L'hardware esterno offre un comodo accesso ai connettori e comandi per regolare i livelli di ingresso durante l'input vocale e viene corredato di microfono, cuffia e altoparlante per garantire un grado di acquisizione e analisi accurato del segnale vocale.

I moduli compresi nel pacchetto software sono:

- Auditory Feedback Tools
- Voice Games
- Multi Dimensional Voice Program
- Real Time Pitch
- Real Time Spectrogram
- Sona Match
- Waveform Editor
- Motor Speech Profile

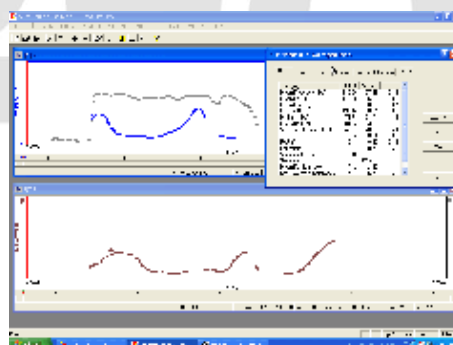
## Real Time Pitch

Real Time Pitch dà la possibilità di visualizzare graficamente in tempo reale i parametri di frequenza e intensità



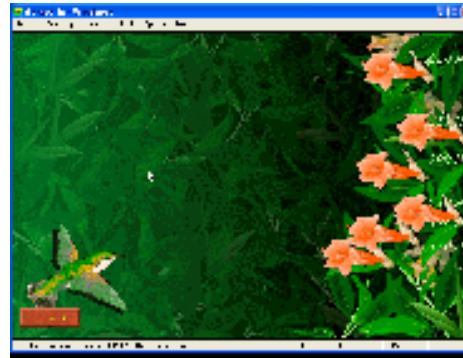
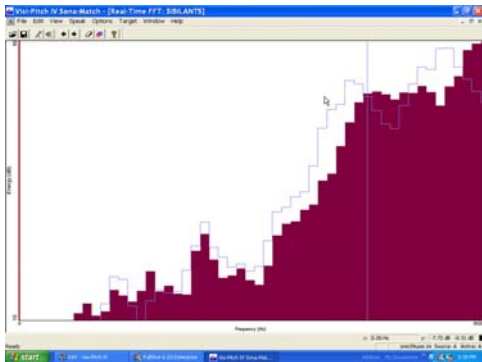
## Real Time Spectrogram

Real Time Spectrogram consente di visualizzare graficamente in tempo reale lo spettrogramma di un segnale vocale, inoltre, come il modulo Real Time Pitch, consente esercizi riabilitativi con l'aiuto di campioni vocali creati dall'utilizzatore.



## Sona Match

Innovativo strumento per la visualizzazione di importanti parametri vocali nella fonazione sostenuta e prolungata (vocali o sibilanti). La fonazione del paziente può essere visualizzata in tempo reale in rapporto a target.

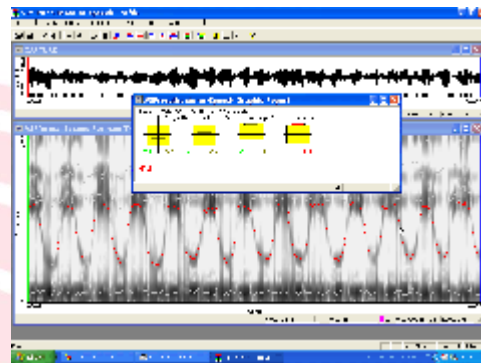
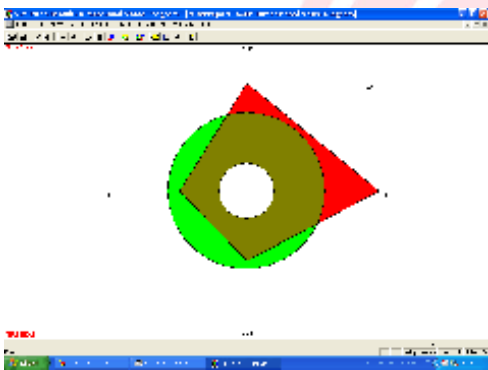


## Motor Speech Profile

Estrae e analizza i parametri tipici di disturbi motori della fonazione evidenziandoli numericamente e graficamente. Il programma presenta alcuni protocolli universali preimpostati i cui risultati sono riportati graficamente evidenziando valori al di fuori degli standard.

## Multi Dimensional Voice Program

MDVP rappresenta lo stato dell'arte nel campo dell'analisi vocale ed è strumento in numerose pubblicazioni su riviste specializzate. Consente su un semplice vocalizzo il calcolo di più di 22 parametri contemporaneamente tra i quali: frequenza fondamentale, jitter, shimmer, harmonic noise, ecc.



## Auditory Feedback Tools

Rappresenta un insieme di dispositivi di alterazione della riproduzione di un campione (vocalizzo, parola o frase) atti a esercitare il linguaggio in situazioni critiche tramite cuffia e microfono. Include il metronomo, il mascheramento, la ripetizione con frequenza o velocità alterate ed altro ancora.

## Waveform Editor

Consente l'acquisizione e l'editing di campioni o frammenti di campioni vocali.

Visi-Pitch IV richiede l'installazione su PC non fornito con il sistema.

Sistema conforme: CE 93-42

## GAMES

Ideale per la rieducazione infantile, il modulo Games mette a disposizione animazioni grafiche a comando vocale basate su diversi parametri. Il livello di difficoltà è regolabile dall'operatore a seconda della situazione.

PRODOTTO DA:



KayPENTAX

A Division of PENTAX Medical Company

2 Bridgewater Lane

Lincoln Park, NJ 07035-1488

Tel: (973) 628-6200

Fax: (973) 628-6363

DISTRIBUITO IN ESCLUSIVA DA:



Mercury Internazionale Spa

Via Colleoni 25— Palazzo Pegaso Ingresso 3

© 20041 Agrate Brianza (MI)

tel 0039 039 650211 fax 0039 039 653522

[www.mercuryinternazionale.eu](http://www.mercuryinternazionale.eu)

[info@mercuryinternazionale.eu](mailto:info@mercuryinternazionale.eu)