

DIGITAL SWALLOWING



L'unità completa, Digital Swallowing Workstation, include tutti i componenti (vedi tabella) necessari per registrare video digitali di esami eseguiti da FEES o fluoroscopia e ancora permette di registrare segnali acquisiti durante la deglutizione del paziente.

I segnali “Swallowing” possono essere utilizzati come biofeedback o registrati con video da FEES o fluoroscopia.

Tutti i trasduttori sono inclusi nello Swallowing Signals Lab.

Tutte le singole unità che compongono il sistema medico sono installate in un carrello specifico che consente di poter muovere in piena libertà il sistema.

Il sistema è composto da:

Sorgente luminosa Xenon, sorgente di luce xenon costante con brightness regolabile.

Camera CCD, sensore CCD ½ inch, S-VHS, AGC variabile, passo C, sensibilità 5 lux.

Endoscopio Flessibile, endoscopio flessibile 3,5 mm con possibilità di deflessione punta di 130°.

Adattatore/raccordo endoscopio/CCD, gruppo ottico da 35 mm con oculare per endoscopio flessibile.

Carrello con trasformatore di isolamento, carrello predisposto per ospitare le varie unità che compongono l'intero sistema. E' dotato di trasformatore di isolamento nel rispetto delle normative sulla sicurezza elettrica dei sistemi medicali.

Stampante a colori

Modulo di videoregistrazione digitale, Hardware funzionante su piattaforma Windows dedicato alla registrazione di video digitali per FEES e fluoroscopia.

Caratteristiche principali:

Qualità componentistica video e audio professionale e dedicata.

Monitor 17" ad alta risoluzione.

Microfono "Lapel".

Il sistema consente simultaneamente l'acquisizione e la visualizzazione dei video digitali e i dati fisiologici registrati attraverso lo Swallowing Signals Lab.

Accuratezza nella correlazione frame Video/Dati fisiologici.

Pedale per avvio registrazione e pausa in remoto.

Possibilità di inserimento tag per sicuri riferimenti ad eventi e misurazioni.

Possibilità di generare un report completo sui dati inseriti e i valori acquisiti.

Sistema di archiviazione completa su DVD+RW.

Tre dischi rigidi di grande capacità consentono backup di sistema e l'archiviazione degli esami più vecchi.

Possibilità di convertire gli esami video in file AVI e MPEG.

Data base pazienti con campi definibili.

Swallowing Signals Lab.

Caratteristiche principali:

Due canali superficie EMG

Sei canali manometry

Un canale per il monitoraggio della fase operatoria.

Due canali Input Ausiliari

Un microfono per l'analisi acustica.

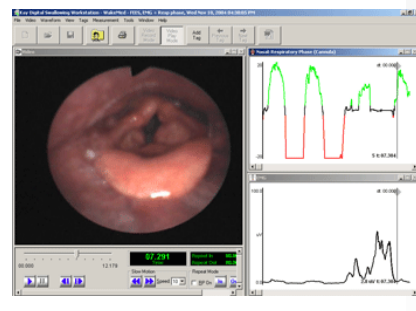
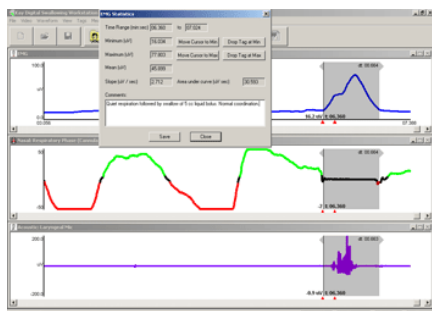
Trasduttore EMG (due canali)

Manometry Sensors (Gaeltec)

Kit trasduttori ad aria per lingua

Canale nasali

Microfono laringeo



PRODOTTO DA:



KayPENTAX

A Division of PENTAX Medical Company

2 Bridgewater Lane

Lincoln Park, NJ 07035-1488

Tel: (973) 628-6200

Fax: (973) 628-6363

DISTRIBUITO IN ESCLUSIVA DA:



Mercury Internazionale Spa

Via Colleoni 25— Palazzo Pegaso Ingresso 3

© 20041 Agrate Brianza (MI)

tel 0039 039 650211 fax 0039 039 653522

www.mercuryinternazionale.eu

info@mercuryinternazionale.eu